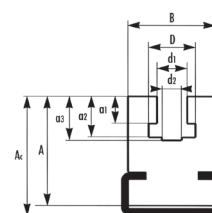


## Profilo per catena semplice

### SERIE EUROPEA

*Su richiesta per catene ASA*



NOSTRO TIPO	MISURA CATENA	Rif.ISO	B	A	a1	a2	a3	d1	D	d2	Ac
<b>GC193 C3</b>	3/8"x7/32"	06 B1	20	25	5,6	8,7	10,0	6,6	9,3	4	27
<b>GC194 C5</b>	1/2"x5/16"	08 B1	24	30	7,6	11,5	13,5	8,7	13,5	5	33
<b>GC195 C5</b>	5/8"x3/8"	10 B1	30	35	9,5	13,5	14,8	10,4	15,4	6	38
<b>GC196 C9</b>	3/4"x7/16"	12 B1	40	35	11,5	16,5	17,5	12,3	17,5	7	39
<b>GC197 C9</b>	1"x17 mm	16 B1	40	45	16,9	25,7	26,8	16,1	24,4	9	49

**Gimatec s.r.l**

Via Lago di Misurina, 59  
36015 SCHIO (VI)

[www.gimatec.com](http://www.gimatec.com)

Tel. 0445 314128

[commerciale@gimatec.com](mailto:commerciale@gimatec.com)

