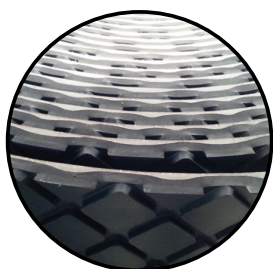
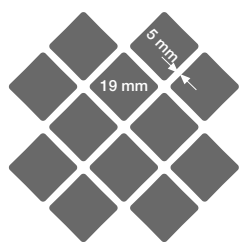


## PROFILO QUADRO 20X20 CON SOTTOSTRATO



### IMPIEGO

Gomma antiabrasiva utilizzata comunemente come rivestimento di tamburi metallici nel settore dei nastri trasportatori. Viene fornita con un lato in gomma cruda per la vulcanizzazione a freddo tramite soluzione specifica la quale conferisce un eccezionale attacco gomma-metallo. Il profilo quadro è molto comodo per la sua reversibilità.

**Superficie:** Un lato profilo quadro 20x20 mm/Altro lato con crudo



1,2 gr/cm<sup>3</sup>



-25°C / +80°C



mm

STOCK



m



m

8

✓

1,5

15

10

✓

1,5

15



DUREZZA



CARICO ROTTURA



ALLUNGAMENTO



PERDITA DI ABRASIONE

Norme  
ASTM D2240

Norme  
ASTM D412

Norme  
ASTM D412

Norme  
ISO 4649 10N

60 Shore A ± 5

130 kg/cm<sup>2</sup>

400%

<130 mm<sup>3</sup>

Gimatec s.r.l

Via Lago di Misurina, 59  
36015 SCHIO (VI)

www.gimatec.com

Tel. 0445 314128  
commerciale@gimatec.com

