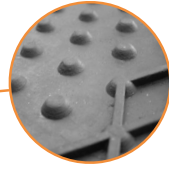
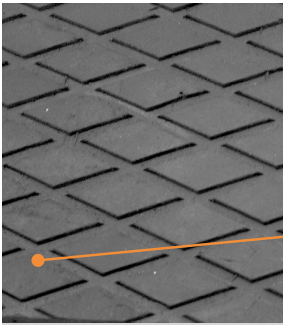


## | TAPPETO PER STALLE



**IMPIEGO**




Disegno antisdrucciolo romboidale. Comunemente impiegato all'interno delle stalle industriali. La gomma speciale è particolarmente resistente ai liquidi organici, ozono e abrasione. Può essere pulito con facilità e può essere anche tagliato a misura. A richiesta producibile con appositi peduncoli nella parte inferiore.



**1,18 gr/cm<sup>3</sup>**



**-25°C / +80°C**

 <b>mm</b>	<b>STOCK</b>	 <b>m</b>	 <b>m</b>
15	--	1	2
20	--	1	2



**DUREZZA**

Norme  
ASTM D2240

65 Shore A ± 5



**TIPO DI GOMMA**

NR/CR

**Gimatec s.r.l**

Via Lago di Misurina, 59  
36015 SCHIO (VI)

[www.gimatec.com](http://www.gimatec.com)

Tel. 0445 314128

[commerciale@gimatec.com](mailto:commerciale@gimatec.com)



**Gimatec**